



# Euroregion PRO EUROPA VIADRINA

## Mittlere Oder e.V.

### Entwicklung der Verkehrsinfrastruktur

Sichtweise der Euroregion

Toralf Schiwietz (GF)



## Gliederung



**Euroregion – Ziele, Aufgaben**

**Rückblick**

**Aktuelle Analyse - EHK *Viadrina* 2014**

**Ausblick**

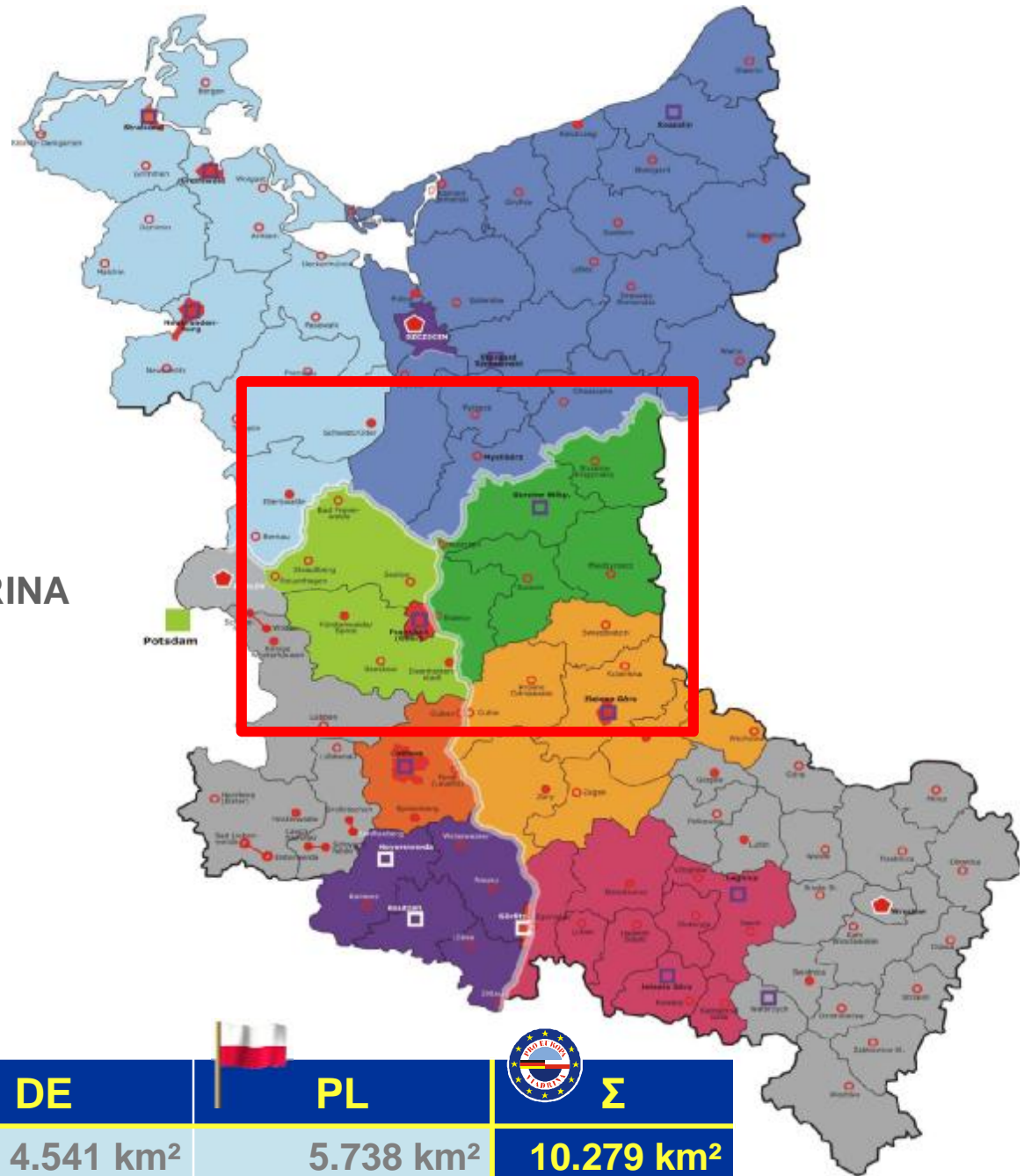
# Euroregionen entlang der deutsch-polnischen Grenze.

Euroregion POMERANIA

Euroregion PRO EUROPA VIADRINA

Euroregion Spree-Neisse-Bober

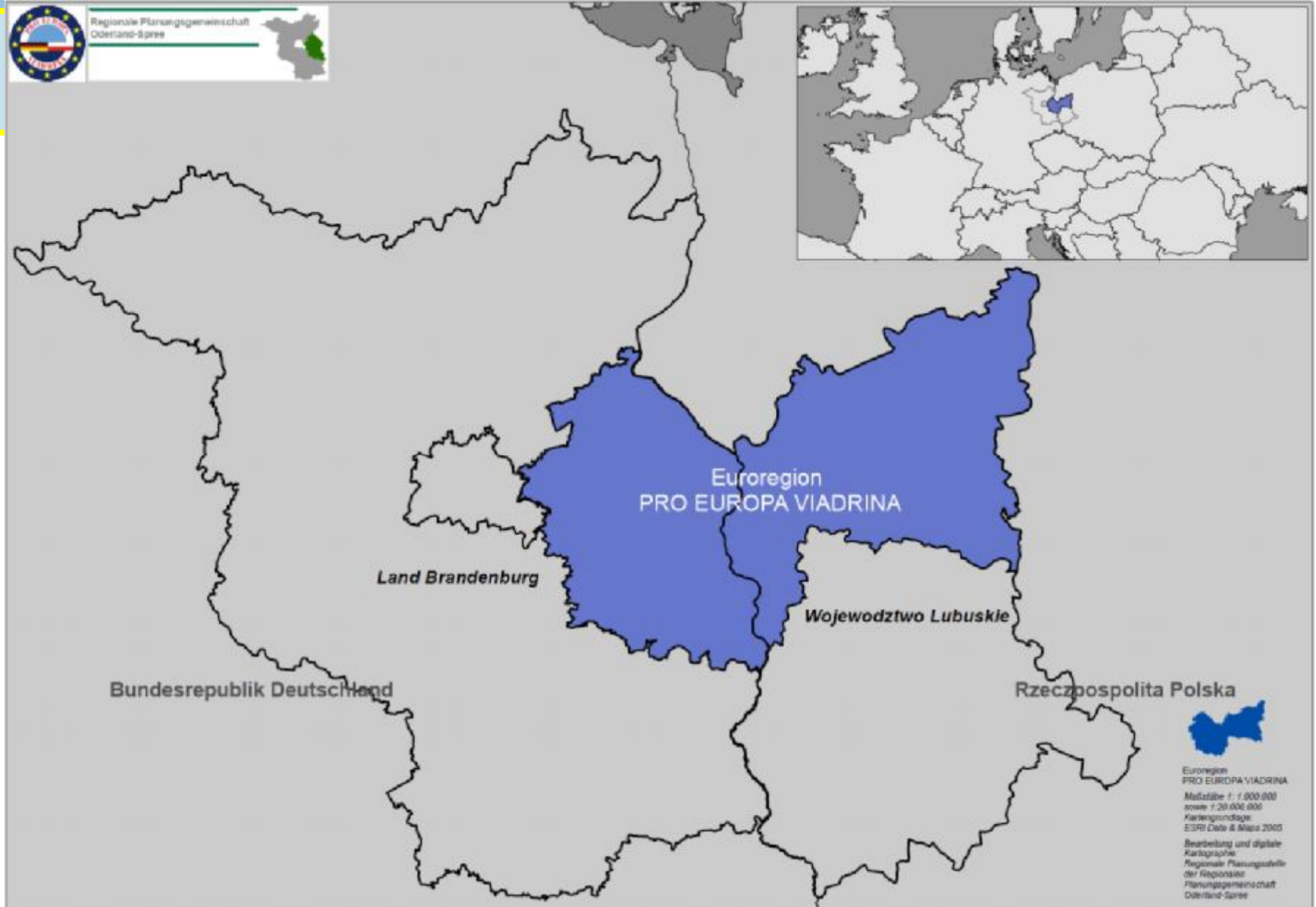
Euroregion Neisse-Nisa-Nysa



	 <b>DE</b>	 <b>PL</b>	 <b>Σ</b>
Fläche	4.541 km <sup>2</sup>	5.738 km <sup>2</sup>	<b>10.279 km<sup>2</sup></b>
Einwohner	432.473	386.904	<b>819.377</b>

„Grenzen überwinden durch gemeinsame Investitionen in die Zukunft“

„Pokonywać granice poprzez wspólne inwestowanie w przyszłość“



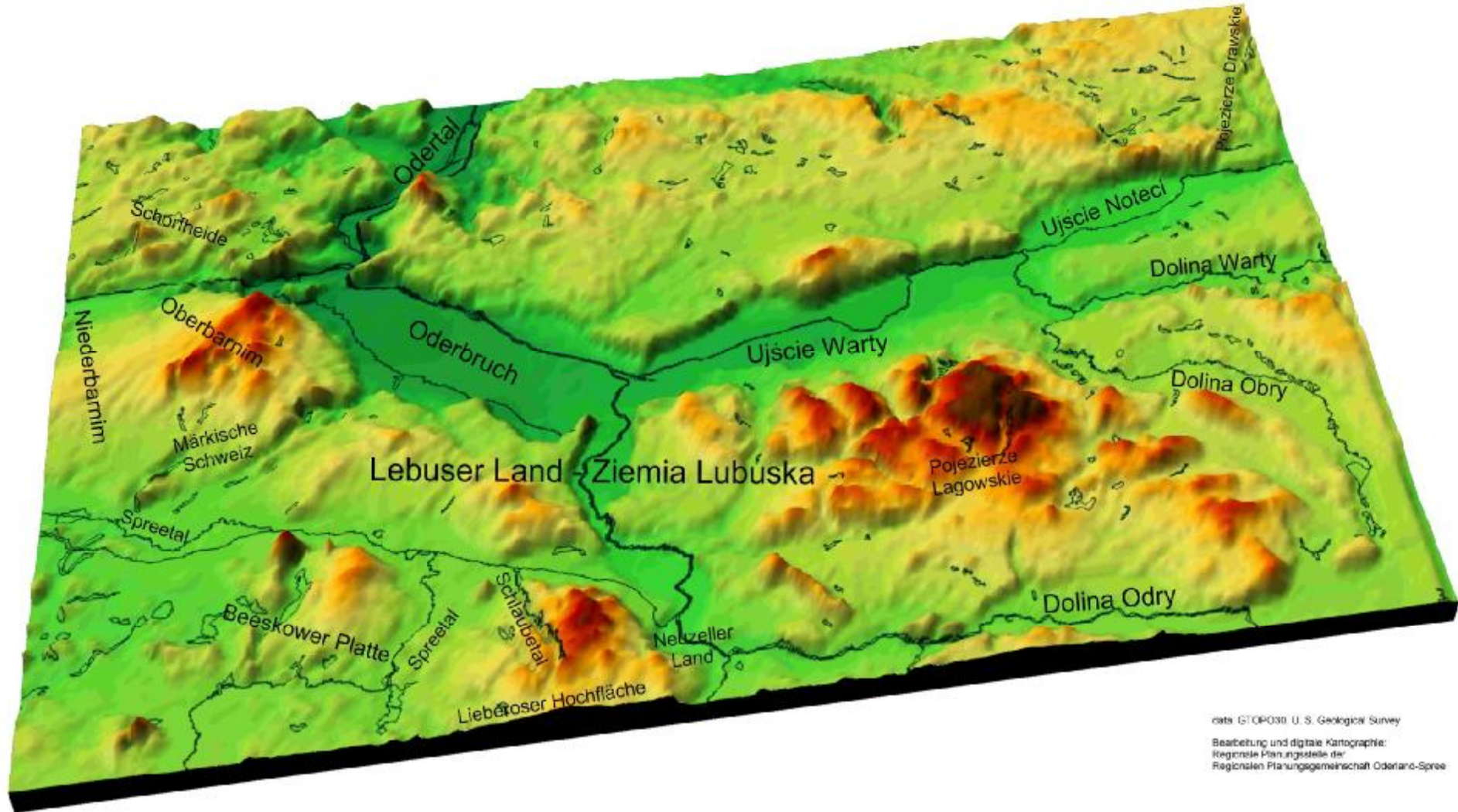


# Euroregion PRO EUROPA VIADRINA

Regionale Planungsgemeinschaft  
Oderland-Spree



## Landschaften/Kulturlandschaften - krajobrazy/krajobrazy kulturowe



data: GTOPO30, U. S. Geological Survey  
Bearbeitung und digitale Kartographie:  
Regionale Planungsgemeinschaft Oderland-Spree





## Euroregion PRO EUROPA VIADRINA



### Aufgabe:

**Intensivierung der partnerschaftlichen Zusammenarbeit zur Erschließung grenzüberschreitender Potenziale**

### Interessenslagen:

- ∅ **Daseinsvorsorge und Lebensqualität (Arbeit, Wohnen, Bildung, Kultur, Erholung, Gesundheit, Mobilität etc.)**
- ∅ **Einkommen (Lohn / Gehalt, Ertrag / Gewinn, Steuern etc.)**
- ∅ **Niveau: hoch, ganzheitlich, nachhaltig**

### Problemlagen:

- ∅ **Demografische Entwicklung**
- ∅ **Mobilität**
- ∅ **Fachkräfte**
- ∅ **Defizitäre öffentliche Haushalte / Folgekosten**
- ∅ **Wirtschaftlichkeit**
- ∅ **Konkurrierende (Landnutzungs-) Interessen**





## Struktur, Handlungsgrundlagen, Handlungsebenen

Ebene	Gremien	Handlungsgrundlagen
EU	EP / Rat / EU-Komm	Europa 2020
Mitgliedsstaat Bundesland / Wojewodschaft	Regierungskommission Oderpartnerschaft IKSO	Kommunique Verträge Projekte
Landkreise Gemeinden NGO	RPG Oderland-Spree Kommunale Arbeitsgemeinschaft	Regionalplan Flächennutzungsplan Konzepte / Projekte
Euroregion PEV	Trägervereine / Vorstand Geschäftsstellen Arbeitsgruppe	EHK Viadrina 2014 Analysen / Konzepte / Projekte
Frankfurt (Oder) Ślubice	Kooperationszentrum	Handlungsplan 2010-2020

## Euroregion PRO EUROPA VIADRINA



### Verflechtung und Zusammenarbeit auf Projektebene:

#### Interreg; Phare/CBC; ETZ; 1995 – 2013:

- 272 Projekte
- Ca. 322 Mio. EUR (EU)
- Bereiche:
  - ∅ Infrastruktur
  - ∅ Transport
  - ∅ Umwelt- und Katastrophenschutz
  - ∅ Wirtschaftskooperation
  - ∅ Ausbildung und Qualifizierung
  - ∅ Begegnung
    - ∅ Davon SPF-/NWP-Fonds der ER PEV 2009 – 2013:
      - ∅ Ca. 1200 Begegnungsprojekte
      - ∅ 120.000 Teilnehmer aus D und PL
      - ∅ Bereiche: Kultur, Sport, Jugend, Senioren, Wirtschaft / Wissenschaft, Tourismus, Bildung / Qualifizierung, Gesundheit / Soziales, Umweltschutz, Marketing, Kulturelles Erbe



## Grenzübergreifende Aktivitäten und Projekte INTERREG, Phare/CBC, ETZ 1995 – 2013 (ER PEV)



### „Harte“ Infrastruktur:

- ü „Die Oder für Touristen 2014 – ...“
- ü „Revitalisierung der Festung Kostrzyn - ....“
- ü „... Lückenschlüsse entlang des Europäischen Fernradwanderweges R1 durch die Landkreise MOL, Słubice und Sulęcín“
- ü „... grenzübergreifender Radweg Kietz – Kostrzyn – Barlinek“
- ü Brücke Coschen – Zytowan
- ü Schiffsanlegestellen
- ü Begegnungszentren
- ü Bolfrashaus und Kleistturm
- ü Radweg Schwielochsee



## Grenzübergreifende Aktivitäten und Projekte INTERREG, Phare/CBC, ETZ 1995 – 2013 (ER PEV)



### „Weiche“ Infrastruktur (Leitsysteme):

- ü „Jakobswege im deutsch-polnischen Grenzraum – Etablierung eines grenzübergreifenden Informations- und Leitsystems“
- ü „Grenzüberschreitendes touristisches Leitsystem entlang der Eisenbahnlinie Hoppegarten – Dresdenko“ (Ostbahn)
- ü Wegeleitsystem: Oder-Neiße-Radweg, Frankfurt (Oder)
- ü Kleist-Themenroute

### „Weiche“ Infrastruktur (Humanressourcen & Marketing):

- ü Deutsch-Polnische Verbraucherzentrale
- ü Kooperationszentrum Frankfurt (Oder) – Słubice
- ü Ausbildung Köche und Bar-Keeper
- ü Natur- und Kulturwege im Lebuser Land
- ü Weiterbildung Natur-/ Landschaftsführer
- ü Radweg Friedland – Sulęcín
- ü Machbarkeitsstudie Fähre Aurith - Urad



## Grenzübergreifende Aktivitäten und Projekte INTERREG, Phare/CBC, ETZ; bis 2013



### Euroregion Pomerania und Spree-Neiße-Bober:

- ü Erläuterungstafeln zur Märkischen Eiszeitstraße
- ü Ausstattung Tourismusinformation Greifswald (Rathausarkaden)
- ü Bahngleisverlängerung von Ahlbeck bis zur Grenze nach Polen
- ü Wege und Brücken Fernradweg Berlin-Usedom-Wolin-Stettin
- ü Einheitliches touristisches Verkehrsleitsystems
- ü Parkverbund Lausitz
- ü Wassertourismus auf der Neiße / Westufer Neiße Guben/Gubin
- ü Grüner Pfad Guben - Gubin
- ü Revitalisierung Neißeumfeldes Forst (Lausitz)
- ü Tierpark Cottbus + Botanischer Garten Zielona Góra
- ü Promenadenbau am Fluss Bober in Zagan
- ü Deutsch-polnisches Informations- und Touristenzentrum Geopark Muskauer Faltenbogen
- ü Touristische Informationszentren in Zielona Góra und Gubin

## Viadrina 2014

### Entwicklungs- und Handlungskonzept der ER PEV 2014-2020



#### geplante touristische Projekte (Beispiele aus EHK-Prozess):

Wassertourismusprojekt „Uns verbinden Flüsse“

Oder-Querung zwischen Urad (PL) und Aurith (DE)

Verbindung des Radweges ONR mit geplantem Radweg Warta-Noteć TRWN

#### *Allgemein:*

Radwegeausbau / Anbindung der Radwege an überregionales Radwegenetz

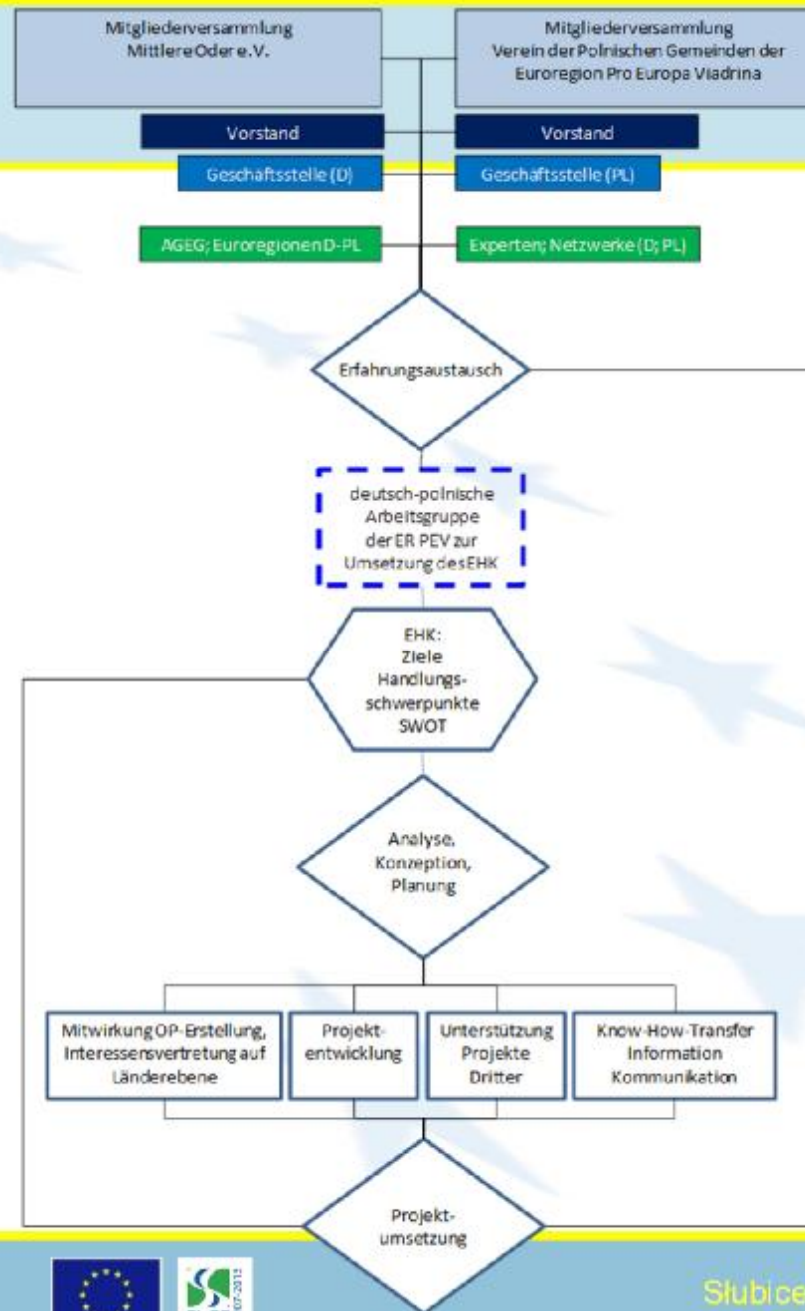
Rad- und Wandertourismus / Thematische Rad- und Wandertouren

Naturtourismus

grenzübergreifende Vermarktung von touristischen Angeboten

Förderung der gemeinsamen Identität und des europäischen Gedankens	Förderung der touristischen und wirtschaftlichen Standortfaktoren	Stärkung der gemeinsamen Infrastruktur und Daseinsvorsorge	Förderung von Innovation und Bildung
Veranstaltungen und Maßnahmen zur Förderung des europäischen Gedankens	<b>Entwicklung gemeinsamer Strukturen, Strategien und Maßnahmen</b>	<b>Grenzübergreifende Stadt- und Gemeindeentwicklung und Raumplanung</b>	Zusammenarbeit in Wissenschaft und Forschung sowie in Innovations- und Technologieförderung
<b>Förderung von deutsch-polnischen Veranstaltungen und Begegnungen in den Bereichen Bildung, Kultur, Sozialwesen, Sport und Umwelt</b>	Erschließung und Vermarktung touristischer Potentiale	<b>Schaffung bzw. Ertüchtigung grenzüberschreitender Verkehrsverbindungen einschließlich Lückenschluss im Wegenetz</b>	Ausbau der Zusammenarbeit in der Berufsausbildung
Interkommunale Zusammenarbeit und Zusammenarbeit der Verwaltungen	<b>Vervollständigung der touristischen Wegenetze und wegebegleitender Maßnahmen</b>	Grenzübergreifender Brand- und Katastrophenschutz, Hilfeleistung	Qualifizierung von Arbeitnehmern und Arbeitgebern
<b>Zusammenarbeit von Vereinen, Verbänden, Stiftungen und anderen Initiativen zur Förderung der deutsch-polnischen Zusammenarbeit</b>	<b>Veranstaltungen und Maßnahmen zur Erschließung der Natur- und Kulturlandschaften</b>	Versorgungs- und Entsorgungseinrichtungen	<b>Transfer von Know-How in die Grenzregion</b>
Zusammenarbeit mit anderen Euroregionen	Förderung der grenzüberschreitenden Unternehmenskooperation	Maßnahmen zum Erhalt von Natur- und Kulturlandschaften sowie Artenschutz	<b>Förderung der Interkulturellen Kompetenz und Sprachkompetenz</b>
Euroregionale Einrichtungen und Begegnungsstätten	Stärkung der Branchenkompetenzen im Grenzraum und Standortmarketing	Maßnahmen als Reaktion auf den demographischen Wandel	
Identitätsstiftende Maßnahmen in Kulturlandschaften der Euroregion	Anbindung von Unternehmen an die grenzübergreifenden Verkehrswege	Veranstaltungen und Maßnahmen als Reaktion auf den Klimawandel und zur Sensibilisierung der Bevölkerung	

# Viadrina 2014 Umsetzungsprozess





## Europäische territoriale Zusammenarbeit HEUTE und ab 2014



Operationelles Programm:

**EHK von**

**PRO EUROPA VIADRINA +**

**Spree-Neiße-Bobr**

Budget ETZ / EU 2007 – 2013:

**5 Mrd. €**

Budget OP PLBB 2007 – 2013:

**147 Mio. €**

Projekte ER PEV (D; 03/2012):

**Ca. 40 Mio. €**

Operationelles Programm:

**Programmgebiet bleibt**

**(Kooperation mit Partnern  
außerhalb soll möglich werden)**

Budget ETZ / EU 2014 – 2020:

**8,6 Mrd. €**

Budget OP BBPL 2014 – 2020:

**??? Mio. €**

Projekte ER PEV (D):

**??? €**

## Europäische territoriale Zusammenarbeit HEUTE und ab 2014



### Gemeinsame Programmverwaltung

VB: MRR Warschau

Leadpartnerprinzip

Erstattungsprinzip

Fördersatz: < 85%; inkl. Mwst.

Förderkriterien: min. 2 von  
Gemeinsame Vorbereitung,  
Durchführung, Personal,  
Finanzierung

Projekt abrechnung

### Gemeinsame Programmverwaltung

VB: MWE Potsdam

Leadpartnerprinzip

Erstattungsprinzip

Fördersatz: < 85%; inkl. Mwst.

Förderkriterien: min. 2 + 1 von  
Gemeinsame Vorbereitung,  
Durchführung, Personal,  
Finanzierung

Vereinfachung Projekt abrechnung  
(zB Pauschale für Personalkosten)  
vmtl. aber nicht leichter



## Thematische Ziele der EU

- (1) **Forschung und Entwicklung, Wissenschaft**
- (2) **Informations- & Kommunikationstechnologien**
- (3) **Wettbewerbsfähigkeit für kleine & mittelständische Unternehmen (KMU)**
- (4) **Umstellung auf CO2-arme Wirtschaft**
- (5) **Anpassung am Klimawandel, Risikoprävention/-management (inkl. Katastrophen-/ Hochwasserschutz)**
- (6) **Umweltschutz & effiziente Nutzung von Ressourcen**
- (7) **Nachhaltigkeit im Verkehr, Beseitigung von Engpässen in zentraler Netzinfrastruktur (ÖPNV, Bahn, Logistik)**
- (8) **Beschäftigung & Mobilität der Arbeitnehmer**
- (9) **Soziale Eingliederung, Bekämpfung der Armut**
- (10) **Bildung, Qualifizierung, lebenslanges Lernen**
- (11) **Aufbau institutioneller Kapazitäten und effizienter öffentlicher Verwaltung**

## Schlussfolgerungen



### Förderperiode 2014 – 2020:

- Ø Grenzübergreifende Förderung bleibt Förderschwerpunkt der EU
- Ø Europa 2020 verlangt Konzentration auf Förderschwerpunkte
- Ø Rahmenbedingungen, Interessens- und Problemlagen verlangen verstärkte regionale und grenzübergreifende Kooperation (Investitionsprioritäten; effektive Projektentwicklung und –management)
- Ø Ziele und Handlungsschwerpunkte Viadrina 2014 - Grundlage für neues OP ETZ 2014 - 2020
- Ø Es gilt, andere Förderquellen zusätzlich zu erschließen (u.a. CEF, EFRE, ESF, ELER)



**Mitwirkung und Zusammenarbeit  
regional und grenzübergreifend**

## Ausblick – Beitrag ER PEV



### ∅ Kooperation / Kommunikation / Vernetzung

- ∅ überregional (D-PL-Regierungskommission; AGEG)
- ∅ innerhalb ER (GL, Planungsstelle, Marschallamt, Kreise, Gemeinden, sonst. Akteure)
  - ∅ konzeptionell / planerisch
  - ∅ projektbezogen

### ∅ Interessensvertretung

- ∅ Mitwirkung bei Aufstellung der Operationellen Programme (ETZ; EFRE / ESF; ELER / LEADER)
- ∅ Mitwirkung bei Corridor-2-Initiative Euregio

### ∅ Gründung Arbeitsgruppe der Euroregion

- ∅ IST-Analyse, Erfahrungsaustausch, Prioritätenermittlung
- ∅ Projektentwicklung

### ∅ Projektarbeit ER PEV

- ∅ SPF / NWP-Fonds
- ∅ Online-Plattform (LK MOL; Marschallamt Woj. Lubuskie)
- ∅ Analyse Verkehrsnetz Oder – Neiße (AVerON)



**Vielen Dank für Ihre Aufmerksamkeit!  
Dziękujemy za uwagę!**



**Euroregion PRO EUROPA VIADRINA  
Mittlere Oder e.V.**

Holzmarkt 7

D 15230 Frankfurt (Oder)

Tel. +49 (0)335 / 665 94 0

Fax +49 (0)335 / 665 94 20

E-Mail: [info@euroregion-viadrina.eu](mailto:info@euroregion-viadrina.eu)

Internet: [www.euroregion-viadrina.eu](http://www.euroregion-viadrina.eu)

*Das Projekt wird aus Mitteln des Europäischen Fonds für Regionale Entwicklung  
im Rahmen des Operationellen Programms zur grenzübergreifenden Zusammenarbeit  
Polen (Wojewodschaft Lubuskie) – Brandenburg 2007-2013 gefördert.*

**Grenzen überwinden durch gemeinsame Investition in die Zukunft.**